



Prism

APPLICATION

- Mur / Wall
- Plafond / Ceiling

FIXATION PLAFOND AVEC/
CEILING INSTALLATION WITH

- Système ACG / ACG SYSTEM
(ARTOFIX CONCEALED GRID)
- MCS / Modular Cloud System
- Tuiles suspendues et tégulaires
Drop ceiling tiles

MOULURE / TRIM

C1, ACG

DIMENSIONS

610mm X 610mm X 76mm
24" X 24" X 3.00"

SURFACE / COVERAGE

0.37 m²
4.0 pi²

RÉSISTANCE AUX IMPACTS/ IMPACT RESISTANT

Gymnases / Sport Facilities

INFLAMMABILITÉ / FLAMMABILITY

ASTM-E-84 : Class A
CAN/ULC-S102.2

PERFORMANCE ACOUSTIQUE / ACOUSTIC*

Sound Absorption Coefficients (Hz)
NRC 0.80

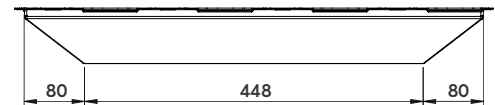
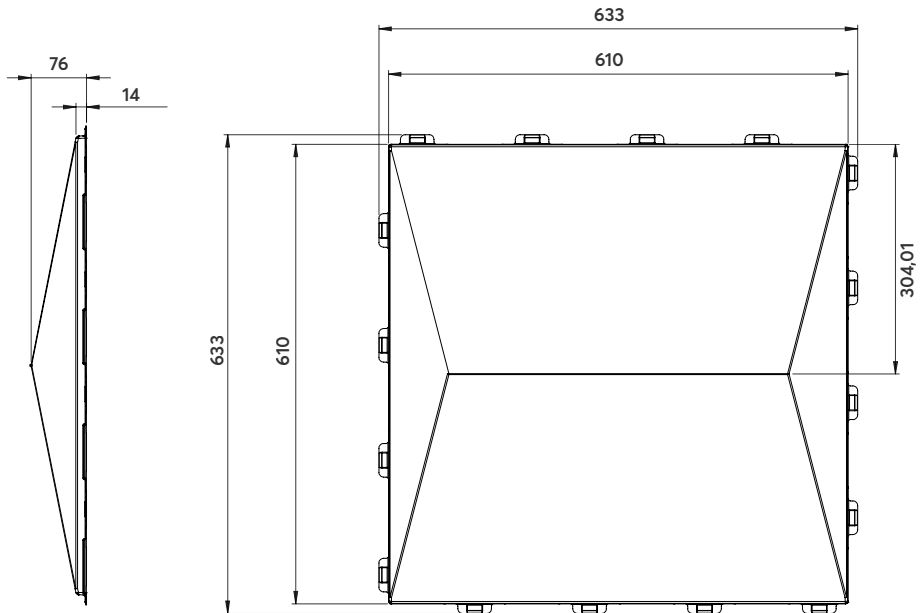
COMPOSITION

Structure de la forme : 100% Polyester[†]
Doublure acoustique : Laine de roche

Shape Structure: Polyester 100%
Acoustic Lining: Rockwool

TISSUS STANDARD / STANDARD FABRICS

Guilford of Maine:
ANCHORAGE 2335
WHISPER 1240



Page
1/2

Unité:
MM

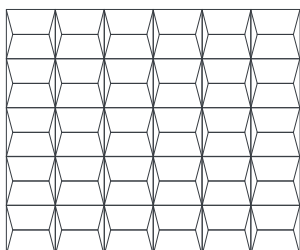
Date
2020-08-17

Produit
Prism

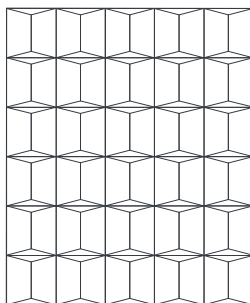
Ne pas utiliser comme gabarit,
utiliser les dimensions.
Do not Scale use dimensions only

ARTOFIX™
SOUND X SPACE

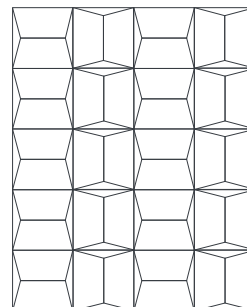
Les informations contenues dans cette mise en plan sont la propriété de ARTOFIX. Reproduction interdite.
The information in this drawing is the property of ARTOFIX. Reproduction forbidden.



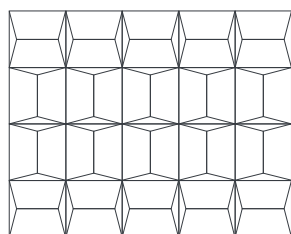
PR-01



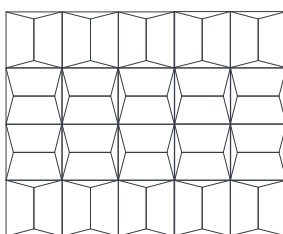
PR-02



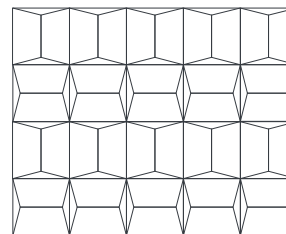
PR-03



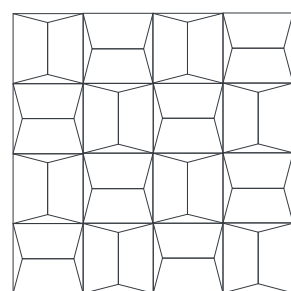
PR-04



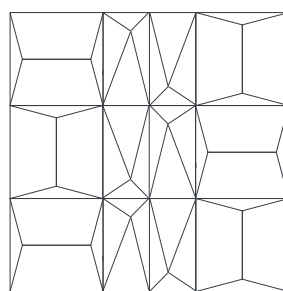
PR-05



PR-06



PR-07



**AGENCEMENT MULTI MODÈLES
MULTI DESIGN LAYOUT**

Veuillez communiquer avec un distributeur local autorisé ou nous joindre directement pour obtenir plus de détails sur les produits et les agencements disponibles.

Please contact an authorized local dealer or contact us directly to receive more information on our products and available layouts.

info@artofix.com

* Les résultats proviennent d'un laboratoire indépendant certifié et ont été effectués selon les normes ASTM C423-09a. Méthode d'essai standard pour les coefficients d'absorption acoustique par la méthode en salle de réverbération. Pratique standard ASTM E795 pour le montage d'échantillons de test pendant les tests d'absorption acoustique.

* The test results from an independent certified laboratory were done according to the following standards: ASTM C423-09a Standard Test Method for Sound Absorption and Sound Absorption Coefficients by the Reverberation Room Method. ASTM E795 Standard Practices for Mounting Test specimens During Sound Absorption Tests.

†La structure de la tuile est composée à 100% de fibres de polyester incluant un pourcentage de fibres régénérées ou post-production et autres matières selon le choix du textile.

†The structure of the tile is made of 100% polyester fibers including a percentage of regenerated or post-production fibers and other materials depending on the choice of textile.

	Zen 1	Zen 2	Zen 4	Cube	Pyramid	Wedge	Wave	Pulsar	Prism	Crystal	Rubis	ACG	Topaz	Diamond
Zen 1	●	●	●	●	●	●								
Zen 2	●	●	●	●	●									
Zen 4	●	●	●	●	●									
Cube	●	●	●	●	●									
Pyramid	●	●	●	●	●									
Wedge	●					●								
Wave			●				●							
Pulsar			●					●						
Prism									●	●	●	●		
Crystal									●	●	●	●		
ACG									●	●	●	●		
Topaz													●	●
Diamond													●	●

Wave-C Pulsar-C Zen 4-C

Wave-C	●	●	●
Pulsar-C	●	●	●
Zen 4-C	●	●	●

Tuiles suspendues et tégulaires
Drop Ceiling Tiles

- Compatible
- Compatible avec altérations
Compatible with modifications